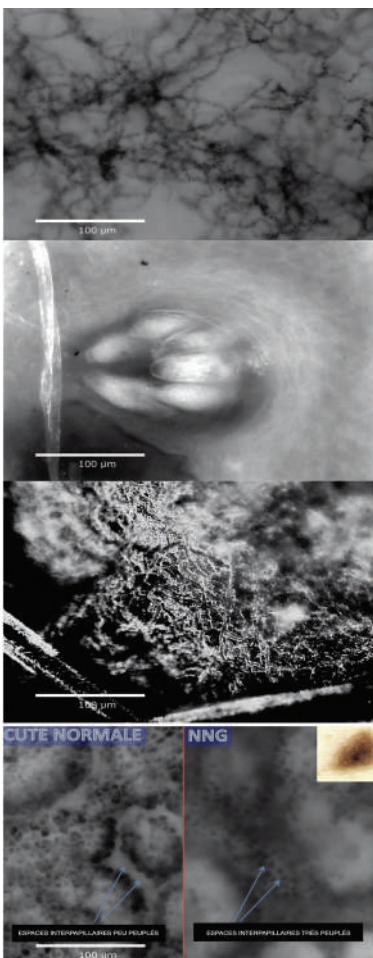


HORUS®

FAV : Une nouvelle dimension en vidéodermoscopie

La technologie FAV (Fluorescence **A**dvanced **V**ideodermoscopy) : résolution optique de 1 micron, lumière UV (360 - 450nm), grossissement 600x pour visualiser les détails morphologiques histologiques.



FAV
Fluorescence Advanced
Videodermoscopy



Images FAV de HORUS :

Vincenzo De Giorgi - Département de Dermatologie, Université de Florence - Italie

Paolo Broganelli - Département des Sciences Médicales, Section de Dermatologie, Université de Turin - Italie

HORUS®

Une gamme complète et avancée pour la Vidéodermoscopie et la Capillaroscopie numériques de haute définition, depuis des « starter-packs » jusqu'à des équipements très complets intégrant Body Mapping, aide au diagnostic par IA et microscopie FAV.

Les différentes caméras HORUS se caractérisent par :

- leur extrême légèreté (moins de 200 gr)
- des grossissements de 30 à 600x
- la technologie FAV (Fluorescence Advanced Videodermoscopy), qui avec un grossissement de 600x et une résolution de 1 micron, permet de visualiser les détails histologiques en analysant la fluorescence induite par la lumière UV (360-450nm).

BASIC LINE

HS 200

HS 400



- Résolution HD
- Grossissement 30x et 150x – Zoom numérique jusqu'à 400x
- Lumière blanche en épiluminescence
- Lumière polarisée
- Cartographie des lésions sur Macro clinique
- Commande aux pieds
- Version de base du logiciel
- Garantie 2 ans

- Avec chariot, écran et PC pour **HS 400**



ADVANCED LINE

HS 600

HS 800

HS 1000



- Résolution 4K ultra HD
- Double optique fixe pour grossissement 30x et 150x
- Module LED haute luminosité sur caméra avec lumière blanche et polarisée
- Autofocus pour images Macro et sélection lumière blanche ou polarisée
- Aide automatique pour follow-up et comparaisons d'images
- Commandes aux pieds
- Version avancée du logiciel
- Chariot, PC, écran tactile 22" multi-finger
- Garantie 2 ans

- Avec caméra de Body Mapping automatisée, éclairage LED blanc et pointeur laser pour **HS 800**

- Avec caméra de Body Mapping automatisée, éclairage LED blanc et polarisé, détection de position du patient par ultrasons pour **HS 1000**

Option : Caméra FAV (600x, UV) pour IN VIVO-Vidéo-Microscopie

BASIC LINE

HS 200

HORUS SYSTEM HS200 est la version « stand alone » de la gamme BASIC

Elle comprend :

- **La caméra HD HORUS** de vidéodermoscopie ultra-légère (195 gr) avec lumière blanche et lumière polarisée, mise au point micrométrique, grossissement 30x et 150x, haute résolution, adaptateur de contact pour immersion, module MACRO intégré pour obtenir rapidement une image clinique de repérage pour la cartographie des lésions et le follow-up.



- **Le logiciel HORUS** de vidéodermoscopie (version de base), simple à utiliser et riche en fonctionnalités pour gérer les images et les vidéos enregistrées, les archives des patients et les données cliniques, la cartographie et le follow-up des lésions, etc ...
- **La commande aux pieds USB** pour figer, puis enregistrer les images et les vidéos.
- **Le support de table pour la caméra HORUS**

HS 400

HORUS SYSTEM HS400 est la version complète de la gamme BASIC

Elle comprend :

- Tous les éléments de HORUS SYSTEM HS200 décrits ci-dessus
- **Le chariot en acier peint, avec étagères pour le logement des composants, support pour la caméra et roues avec verrouillage**
- **L'ordinateur avec écran Full-HD, clavier et souris**



ADVANCED LINE

HS 600

HORUS 600 a été conçu pour s'adapter parfaitement au confort et aux besoins du praticien de manière idéale. Tous ses composants sont placés sur un chariot ergonomique équipé d'un mécanisme innovant qui lui permet d'être utilisé à la fois debout et assis, avec un ajustement du plan de travail.

Le modèle HS 600 Full HD est équipé de :

- **D'un chariot ergonomique au design exclusif**, avec un pied muni de 4 roulettes (deux verrouillables) et une grande surface de travail facile à nettoyer avec des côtés anti-chute, un câblage interne et une technologie de mouvement à contrepoids brevetée qui garantit un travail confortable en position assise comme debout, pour des réglages faciles :
 - Plan de travail, à hauteur variable, pour permettre une utilisation optimale dans toutes les positions,
 - Le support du clavier est amovible, avec un support de poignet souple.
- **Moniteur à écran tactile** tout-en-un 22" Full HD.
- **Sonde vidéo-optique Full HD**, avec lumière blanche et lumière polarisée, mise au point micrométrique sur la sonde, grossissements 30x et 150x, fréquence d'images élevée, adaptateur pour examen de contact en immersion, balayage sans contact pour les zones inaccessibles (œil interne, interdigital, oreille interne, etc.) pour les examens de vidéodermoscopie, vidéocapillaroscopie et trichoscopie. Sélection automatique de lumière blanche / lumière polarisée sans aucun changement d'optique.
- **Module MACRO autofocus Full HD (5 Mpx)** intégré sur la sonde pour obtenir des images cliniques HD.
- Logiciel dédié, simple à utiliser et riche en fonctionnalités pour gérer les images et la vidéo, pour créer des archives patients avec des informations pertinentes et des dossiers médicaux, follow-up, mesures, cartographie, comparaisons, etc.
- **Commande au pied Bluetooth** pour figer, puis enregistrer des images et des vidéos.



OPTIONS ET ACCESSOIRES POUR HORUS SYSTEM HS 600 :

- **Adaptateur de grossissement 20x**
- **Sonde FAV** pour la vidéomicroscopie à fluorescence à fort grossissement (FOV Field of View 340 microns).
- **Module Fluorescence Light**
très utile pour accentuer la microcirculation et obtenir une meilleure évaluation morphologique et dynamique. De cette manière, il est possible d'effectuer l'examen également dans d'autres districts anatomiques, qui sont plus faciles à évaluer, mettant en évidence des capillaires autrement invisibles à la méthode classique.
- **Module WiDerm**, pour la connexion Wi-Fi des caméras HD pour les images cliniques (caméras 18 Mpixel incluses).
- **Module client logiciel** pour connecter des ordinateurs périphériques pour la gestion des données.
- **Importer le module de données** à partir d'autres systèmes en cours d'utilisation (ex. Fotofinder, Dermoscope, etc).
- **Moniteur supplémentaire, WiDi 40"**



ADVANCED LINE

HS 800

Equipements de HS 600



Réalisation d'une cartographie de haut niveau avec le système de numérisation Total Body.

- Un éclairage constant par LED haute intensité (plus de 600 led), une caméra HD 13 Mpx dédiée avec un autofocus intégrée pour obtenir des images cliniques de qualité supérieure.
- Un système exclusif de positionnement laser croisé pour assurer facilement et en continu la bonne distance du patient.
- Une procédure entièrement automatisée d'acquisition de séquences d'images, ou celle d'un seul quartier.



HS 1000

Equipements de HS 800



- Système ASTNA® exclusif, avec double éclairage LED vertical (blanc et polarisé) pour avoir une acquisition complète et précise de toute la surface de la peau en un minimum de temps et sans zones d'ombre.
- Le chariot ergonomique est équipé d'un onduleur intégré qui garantit une autonomie de 6 heures en cas de panne de la source d'alimentation.
- Un routeur intégré avec Wlan dédié pour connecter imprimante, ordinateur client, etc.
- Un tiroir à verrouillage automatique avec code PIN.
- Positionnement du moniteur à la fois horizontal, vertical et en hauteur jusqu'à 18 cm.
- Un éclairage LED haute intensité (environ 2.000 led).
- Un détecteur à ultrasons pour le positionnement dynamique du patient, avec un algorithme informatique pour le calcul automatique de la hauteur.



WIDERM

Cette version qui comprend :

- **Sonde optique HD de vidéodermoscopie**, avec lumière blanche et polarisée. Mise au point micrométrique, grossissements 30x & 150x, fréquence d'images élevée pour plus de fluidité, haute résolution, adaptateur pour examen de contact en immersion; MODULE MACRO intégré pour obtenir rapidement des images cliniques pour la cartographie et le follow-up.
- **Sonde ultra-légère - seulement 195 gr.**



PORTABLE LINE

HORUS SYSTEM HS200-PL

- **La caméra HD HORUS** de vidéodermoscopie ultra-légère (195 gr) avec lumière blanche et lumière polarisée, mise au point micrométrique, grossissement 30x et 150x, haute résolution, adaptateur de contact pour immersion, module MACRO intégré pour obtenir rapidement une image clinique de repérage pour la cartographie des lésions et le follow-up.
- **Le logiciel HORUS** de vidéodermoscopie (version de base), simple à utiliser et riche en fonctionnalités pour gérer les images et les vidéos enregistrées, les archives des patients et les données cliniques, la cartographie et le follow-up des lésions, etc ...



- **La commande aux pieds USB** pour figer, puis enregistrer les images et les vidéos
- **Le support de table pour la caméra HORUS**
- **L'ordinateur portable**

HORUS SYSTEM HS600-PL

- **La caméra Full-HD HORUS** de vidéodermoscopie avec lumière blanche et lumière polarisée, mise au point micrométrique, double optique fixe pour grossissement 30x et 150x, haute résolution ultra-HD, adaptateur de contact pour immersion, balayage sans contact pour les zones inaccessibles (œil, espaces interdigitaux, oreille etc...). Cette caméra est aussi adaptée aux examens de capillaroscopie et de trichoscopie.

Un **module MACRO AUTOFOCUS Full-HD** (5 Mpx) intégré et des LED de haute luminosité avec lumière blanche ou polarisée permettent d'obtenir rapidement des images cliniques HD pour le diagnostic et la cartographie des lésions, puis leur follow-up.

- **Le logiciel HORUS** de vidéodermoscopie (version avancée), simple à utiliser et riche en fonctionnalités pour gérer les images et les vidéos enregistrées, les archives des patients et les données cliniques, la cartographie et le follow-up des lésions, etc ...
- **La commande aux pieds USB pour figer, puis enregistrer les images et les vidéos**
- **Le support de table pour la caméra HORUS**
- **L'ordinateur portable**

Option : Caméra FAV (600x, UV) pour IN VIVO-Vidéo-Microscopie

