



FRITSCH Medical

Die Dermatologie ist unsere Spezialität!

Die komplette Produktpalette für die Dermatologie und die ästhetische Medizin

- Dermoskopie
- Hautbildgebung
- Ultraschall
- Phototherapie
- PDT
- Praxisausrüstung
- LED Lipolyse
- Lasers
- HIFU
- RadioFrequenz
- Cryolipolyse
- Cosmeceuticals - peelings

+33(0)3.88.91.47.70

www.fritsch-medical.fr



HORUS®

Eine neue Dimension in der Videodermoskopie

Die vollständigste und weit vorgeschrittene Lösung für hochauflösende digitale Videodermoskopie und Kapillaroskopie.

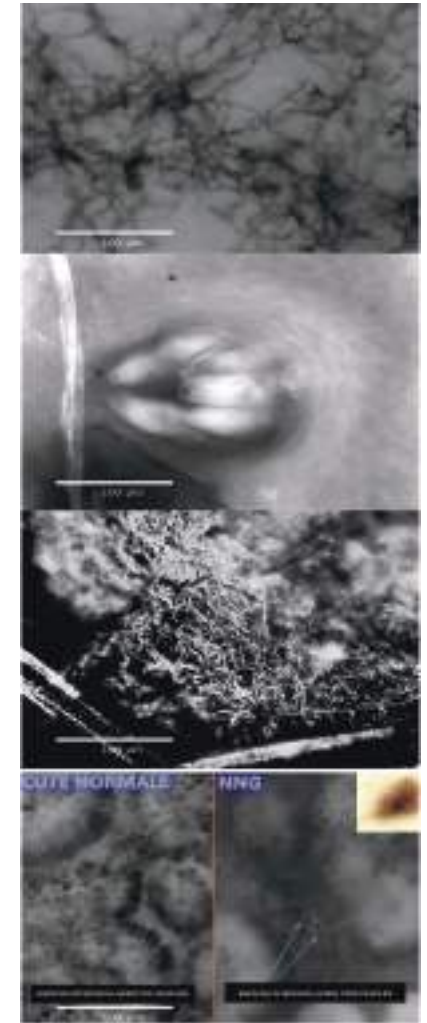
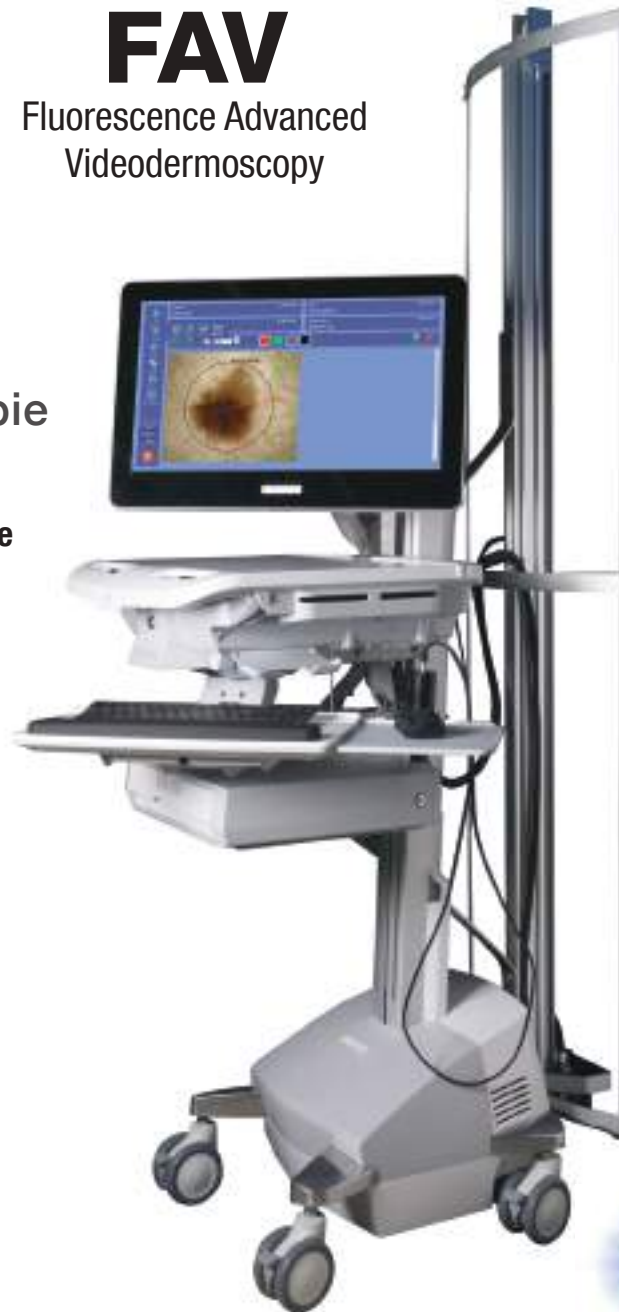
Zu klassischer Videodermoskopie und Bodymapping bietet die Produktpalette von HORUS:

- Ultraleichte Kamera (195gr)
- Vergrößerungen von 30x bis 600x
- **FAV-Technologie (Fluorescence Advanced Videodermoscopy)** :
Mit optischer Auflösung von 1 micron, UV-Licht (360 - 450 nm), um histologische Details darzustellen.



FAV

Fluorescence Advanced
Videodermoscopy



Images FAV de HORUS :
Vincenzo De Giorgi - Département de Dermatologie, Université de Florence - Italie
Paolo Broganelli - Département des Sciences Médicales, Section de Dermatologie, Université de Turin - Italie

FRITSCH Medical
Die Dermatologie ist unsere Spezialität!

www.fritsch-medical.fr

Die Dermatoskope von Aton stehen für Zuverlässigkeit, Qualität, Ergonomie und Design.

ATON 1000 Lite

Für einen ersten Einstieg

ATON 1000 Plus

Für alle, die ein hochwertiges Dermatoskop wünschen



ATON 1000 Pro^{XL}

ATON 1000 Pro XL zeichnet sich durch die Verwendung einer 32-mm-Linse aus, die deutlich größer ist als beim Standardmodell. Dieser vergrößerte Durchmesser ermöglicht es, größere Läsionen auf einen Blick zu untersuchen und damit die Analysezeit zu verkürzen.



	ATON 1000 Lite	ATON 1000 Plus	ATON 1000 Pro XL
Vergrößerung	10x	10x	10x
Linsendurchmesser	25 mm	25 mm	32 mm
LED-Beleuchtung	42 LEDS	56 LEDS	70 LEDS
Tageslicht-LEDs	28 LEDS	28 LEDS	28 LEDS
Polarisierte LEDs	14 LEDS	14 LEDS	14 LEDS
Bernsteinfarbene LEDs	Nein	14 LEDS	14 LEDS
UV-LEDs 405 nm	Nein	Nein	8 LEDS
UV-LEDs 365 nm	Nein	Nein	6 LEDS
Akkulaufzeit	Bis zu 8 Stunden	Bis zu 12 Stunden	Bis zu 15 Stunden
Smartphone-Adapter	Optional	Inklusive	Inklusive
Cover Cups	5 Stück inklusive	25 Stück inklusive	50 Stück inklusive
GARANTIE	5 Jahre: Dermatoskop, 1 Jahr: Batterie, LEDs, Zubehör	7 Jahre: Dermatoskop, Batterie, LEDs, 1 Jahr: Zubehör	7 Jahre: Dermatoskop, Batterie, LEDs, 1 Jahr: Zubehör



Dermoskop LUMINIS 2

Absolut notwendig für das Hautscreening

Die Früherkennung von Hautkrebs ist ohne ein hochwertiges Dermoskop nicht denkbar.

LUMINIS 2 ist das einzige Hand-Dermoskop, das Ihnen das volle chromatische Spektrum des Tageslichtes bietet.

Hochwertige optische Komponenten sowie eine neuentwickelte elektronische Steuerung gewährleisten Ihnen eine standardisierte Bildqualität, eine perfekte Farbenerkennung, die für die Erkennung von Hautkrebs notwendig ist. LUMINIS 2 ist sehr einfach zu handhaben.



Vorteile:

- Intelligentes hochwertiges Dermoskop
- Vergrößerung 10x
- Keine Verzerrung – Großes Sichtfeld
- Standardisiertes Tageslicht durch Farb-LEDs
- Taste für Seitenlicht (bessere Sicht des Reliefs)
- Taste für schnell von polarisiertem Licht auf nicht-polarisiertes Licht umzuschalten erleichtert die Untersuchungen
- Magnetischer Adapter
- Stabile Aufladestation und Akku mit großer Kapazität
- Aufladen mittels USB-Port möglich

Handlupenleuchte OPTIMA

Große Lupe (94mm) ohne Verzerrung - Starkes Licht

Sei es für eine schnelle klinische Diagnose oder für eine tiefgehende dermatologische Untersuchung, die Untersuchungshandlupenleuchte OPTIMA ist mit 2x Vergrößerung immer von großer Hilfe.

2 Lichtarten :



OPTIMA Daylight



OPTIMA 3 in 1 polarisiert, nicht-polarisiert und UV-Licht (Wood-Light)



FRITSCH Medical
Die Dermatologie ist unsere Spezialität!

www.fritsch-medical.fr

Lösung für ästhetische 3D-Fotografie

Von der Pore bis zum ganzen Körper liefern die LifeViz®-Kameras standardisierte Bilder von hoher Qualität, um die Ergebnisse ästhetischer Verfahren qualitativ und objektiv zu visualisieren.

- DIE Lösung für ästhetische 3D-Fotografie 3 tragbare und kompakte 3D-Kameras • Standardisierung und Reproduzierbarkeit hochwertiger Bilder • Zuverlässige Bildvergleiche während der gesamten Beratung

LifeViz®
MINI PRO

Gesicht



- Umfassende Analyse der Haut
- Erstellung eines persönlichen Skincare-Berichts
- Objektive Bewertung der Vorher-Nachher-Veränderungen
- Simulationen
- Übertragung der Fotos per Wifi
- Automatische Organisation der Bilder durch künstliche Intelligenz.



Bildgebendes System
3D pro

LifeViz®
INFINITY PRO

Gesicht / Körper / Brust



- Erfasst das Gesicht, den Körper und die Brust
- Perfekte 3D-Rekonstruktion in 360°
- Umfassende Hautanalyse mit Erstellung eines persönlichen Skincare-Berichts
- Objektive Bewertung von Volumenveränderungen vorher/nachher
- Entwickelt für alle Arten von Simulationen
- Kompakt, tragbar und einfach zu bedienen
- Hardware mit Stativ und Drehtisch ausgestattet



Bildgebendes System
3D pro

LifeViz®
MICRO

Mikrostruktur der Haut



- Umfassende Analyse der Haut
- Doppelstrahl-Zeiger, die identische Aufnahmen ermöglichen
- Sensoren von 12 bis 24 Megapixel
- Misst Veränderungen in der Mikrostruktur der Haut bis zu 8 µ
- Höhere Bildauflösung und Größenordnung als bei Systemen, die auf Videokameras basieren



3D-System

Silarious L20MB PRO 20 MHz

Ultraschall der Haut

Silarious L20MB PRO ist speziell für die Beurteilung von detaillierte Gesichtsaufnahmen und die Analyse der Hautschichten konzipiert. Mit einer Bildgebungstiefe von bis zu 4 cm bietet es eine maximale Auflösung für die oberflächigen Gesichtsschichten und ist damit ideal für präzise Gesichtsbearbeitung.

Leicht und tragbar

In seiner leichten und tragbaren Ausführung ermöglicht es Ihnen, Patienten überall und in jeder Umgebung zu untersuchen.

Silarious L20MB PRO ist ideal für die Ultraschallgeführte und sichere von Injektion von Fillern.



Hauptmerkmale:

- **Hohe Frequenz:** 220 MHz bieten eine hohe Auflösung für detaillierte Gesichtsauswertungen.
- **Zielgerichtete Anwendung:** Perfekt für ästhetische Verfahren, die auf das Gesicht fokussiert sind; einschließlich nasaler Beurteilungen.
- **Gefäßkartierung:** Die Echtzeit-Visualisierung des Blutflusses ermöglicht eine genaue Kartierung der Strukturen der Gefäße für sichere und effektive medizinische Behandlung.
- **Bewertung und Behandlung von schwierigen Bereichen im Zusammenhang mit Injektionen**
Verbessert die Bewertung und Behandlung in komplexen Arealen.
Durch Nutzung der Ultraschall-Bildgebung im Zusammenhang mit Injektionsmitteln wird eine sichere, präzise und wirksame Behandlung ermöglicht.
- **Benutzerfreundliche Oberfläche:** Vereinfachtes Setting für Diagnosen. schnell und genau.
- **Farbdopplermodus:** Ermöglicht eine Gefäßkartierung des Gesichts, die für die Planung und Durchführung von kosmetischen Eingriffen Um sichere ästhetische Verfahren zu ermöglichen.

Neue NeoLux-Kabine

Achteckige Ganzkörper-UV-Phototherapie Kabine
(kombiniert UVA+UVB-Schmalband oder mono UVA
oder mono UVB-Schmalband)



**Technologie
Smart Touch mit
Patientendateien-
verwaltungs-
programm**



Daavlin®



**Crystal Cool -
Temperaturmanagement**
Optimaler Komfort
des Patienten und
Verlängerung der
Lampenlebenszeit durch
das Temperatur-
managementsystem
Crystal Cool.

M Serie

Geräte für Hand- und Fußseite UV-Phototherapie

2 individuelle, kombinierbare UV-Einheiten zur UVA oder UVB Therapie.

8 Lampen im unteren Teil und 2 Lampen im oberen bestrahlen gleichzeitig; wenn gewünscht, die oberen und unteren Hand oder Fuß Seiten.

U-Förmige PL-Lampen erzeugen eine starke Intensität, deshalb kurze Bestrahlungszeiten.

Erhältlich mit UVA, UVA1 oder UVB-Schmalband Lampen.



Das obere Teil der M-Serie kann
abgenommen werden.

Das untere Teil kann auch vertikal benutzt werden.



Serie 1

Tragbares UV-Gerät

Das Gerät ist in 5 Versionen erhältlich:

UVB NB-311 Schmalband-Spektrum, UVB Breitband- Spektrum, UVA, UVA1, sowie Blaulicht.

- ① Die Einheit kann flach aufliegen, aufrecht gestellt werden oder auf der Seite liegend, sodass jeder Bereich des Körpers problemlos behandelt werden kann.
- ② Der Touchscreen-Controller Clearlink™ von DAAVLIN ist einfach zu bedienen und sorgt mit seiner automatischen Dosimetrie dafür, dass jede Behandlung sicher abläuft.
- ③ Elektronische Vorschaltgeräte und PL-Lampen (U-förmig) tragen dazu bei, dass eine intensive therapeutische Strahlung erzeugt wird.
- ④ Ein spezieller, UV-durchlässiger Acrylschirm schützt die Lampen und bietet eine Oberfläche, auf der Hände oder Füße während der Behandlung bequem ruhen können.
- ⑤ Eine optionale Gerätehalterung ermöglicht das Drehen der Einheit.



Serie 7

UVB-NB (311nm), UVA

Das Gerät der Serie-7 wurde speziell entwickelt, um eine Ganzkörperbehandlung auf kleinem Raum zu ermöglichen.



- Die 7er-Serie ist so konzipiert, dass sie in Konfigurationen mit 8, 10 oder 12 Lampen betrieben werden kann.
- Als Lampentypen stehen UVA, schmalbandiges (311nm) UVB oder breitbandiges UVB zur Verfügung.
- Das Steuerungssystem funktioniert entweder als Zeitschaltuhr oder mit einem eingebauten Dosimeter.
- Daavlin's Touchscreen-Controller ClearLink™ ist intuitiv bedienbar und garantiert die Sicherheit der Behandlung und die Einhaltung des vom Arzt verordneten Therapieplans.
- Zugangscode:
Eine programmierbare Sperrfunktion verhindert die unbefugte Nutzung. Geräte mit Dosimetrie zeigen die Bestrahlungsstärke in mW/cm² an.
- 2 Gelenkplatten umschließen jede Körperhälfte und lassen sich zum Schutz der Lampen zusammenklappen, wenn das Gerät nicht benutzt wird
- Für Privatpersonen wird das Gerät nur auf ärztliche Verschreibung verkauft.

Dosimetrie ClearLink™ von Daavlin

Die Geräte der Serie-7 sind mit der ClearLink™-Dosimetrie von Daavlin ausgestattet. Der ClearLink™ Touchscreen-Controller funktioniert entweder als einfache Zeitschaltuhr oder als integriertes Dosimeter mit kontinuierlicher Bestrahlungsmessung und der Möglichkeit, einen Therapieplan zu verfolgen, der vom Arzt auf einem USB-Stick erstellt wird.



exciplex®

EXCIMER Lampe 308 nm Gezielte Phototherapie

- Deutlich mehr Output als andere tragbare Excimer-Lampen
- Kurze Bestrahlungszeiten
- Gute Handhabbarkeit (kleines, leichtes Gerät 950g)
- Präzise Dosiseinstellungen (mJ/cm²)
- Touchscreen
- Im kleinen Trajekoffer leicht tragbar

- **Powerful:**
100 mW/cm² Fluence, die kurze Bestrahlungszeiten ermöglicht.
- Vitiligo : 1 - 3 Sec.
- Psoriasis : 2 - 6 Sec.
- **Vielfach einsetzbar für:**
TVitiligo, Psoriasis, Atopische Dermatitis, Alopecia Areata, Mycosis Fungoides.
Ohne Schmerzen.
- **Präzise Bestrahlung der betroffenen:**
Hautflächen mit verschiedenen Schablonen (von 1cm² bis 25cm²).



VITILIGO



PSORIASIS



MYCOSIS
FUNGOIDES



ALOPECIA
AREATA



ATOPISCHE
DERMATITIS

VTRAC

EXCIMER LAMP

EXCIMER Lampe V-Trac 308 nm Gezielte Phototherapie

- Die absolute Referenz für die gezielte Phototherapie der Psoriasis und der Vitiligo-Plaques
- Unübertroffene klinische Leistungen
- Starker UV-Output (über 100 mW/cm²), daher kurze Bestrahlungszeiten
- Große Bestrahlungsfläche (18,9 cm²)
- Integriertes Dosimetrie und Kalibrationssystem Touchscreen, Benutzerfreundliches Bedienfeld
- Wirtschaftlich im Betrieb



Dynamische Phototherapie mit niedriger Fluenz

Schmerzfreie Behandlung von aktinischen Keratosen

TECHNISCHE SPEZIFIKATIONEN

BEHANDLUNG VON AKTINISCHER KERATOSE:

- Verkürzung der ALA-Inkubationszeit auf 30 min
- Kontinuierliche Aktivierung von PpIX
- Behandlungsdauer: 2,5 Stunden

TECHNOLOGIE:

- In das Gewebe eingeführte optische Fasern senden Licht, das von einem Diodenlaser erzeugt wird.

INDIKATIONEN:

- Dünne, nicht-pigmentierte, aktinische Keratosen.

WELLENLÄNGE:

- Rotes Laserlicht (638 nm)

ENERGIEABGABE: 12 J/cm².

BESTRAHLUNGSTÄRKE DER LICHTBÄNDER:

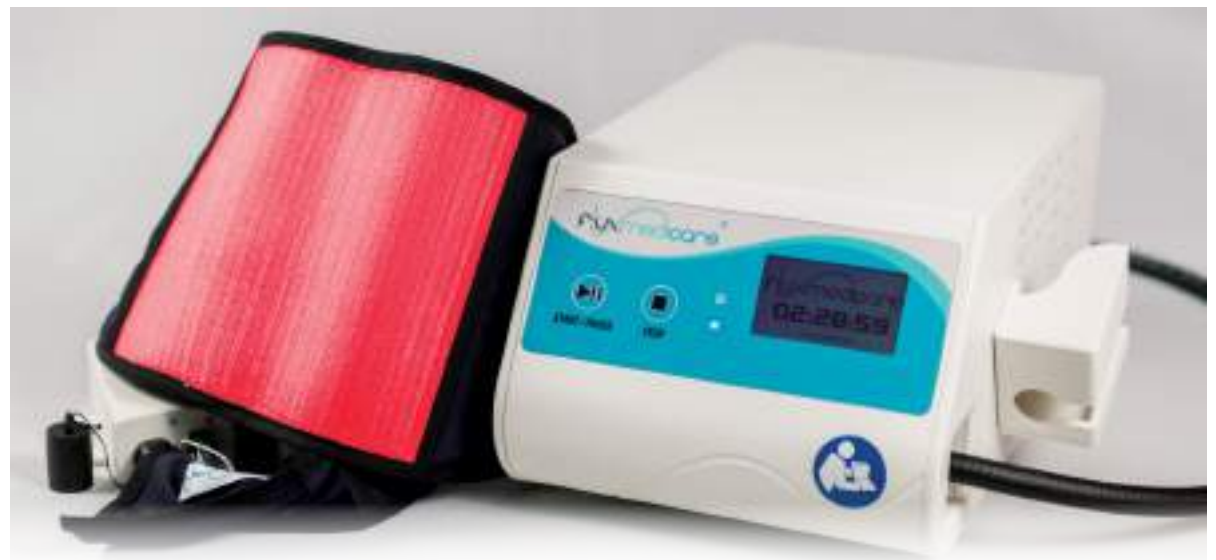
- mittel: 1,3mW/cm², niedrige Fluenz, schmerzlos.

STROMVERSORGUNG: 220 bis 240 VAC, 50/60 Hz, 250 Watt

KLASSE: Gerät der Klasse IIa

FLUXMEDICARE® besteht aus einer Laserquelle und einem Textil mit Lichtleitfasern, die rotes Licht transportieren.

Zur Behandlung von Hautläsionen (aktinische Keratosen) im Vorfeld von Krebs. Speziell für die Verwendung mit einer photosensibilisierenden Creme entwickelt.



Programmierbarer Untersuchungstisch
mit mehr Komfort für Arzt und Patient.

Lemi
ITALIAN WELLNESS EQUIPMENT

LEMI 4



Programmierbarer elektrischer Untersuchungstisch



eMotio

quest



iQuest



PRAXISAUSRÜSTUNG

Ein umfassendes Angebot an Untersuchungsleuchten und Tageslicht- Deckenleuchten.

zenium

CHROM-NT LEDs

Deckenleuchte Tageslicht



ORA

Deckenleuchte Tageslicht



FRITSCH Medical begleitet Sie bei der individuellen und wirtschaftlichen Einrichtung Ihrer Praxis und Klinik...

VISIANO



Derungs 
MEDICAL LIGHTING

OPTICLUX



TRIANGO



PICOCARE MAJESTY

Pikosekunden-Nd:YAG-Laser
1064nm & 532nm & 595nm & 660nm

Eine ultrakurze Pulsdauer,
250 Pikosekunden, 45% kürzer als sein
Vorgängermodell PICOCARE 450.
Und 50% mehr Peak-Power!

PICOCARE MAJESTY mit seiner höheren Spitzenleistung, die in Pulsen abgegeben wird, die 1000-mal kürzer sind als bei typischen Q-Switched Lasern, zerlegt alle Tattoo-Farben und -Pigmente in kleinste Partikel.

Er hat daher **mehr photomechanische Wirkung** und weniger thermische Wirkung auf die Haut, was die Ergebnisse deutlich verbessert und **unerwünschte Nebenwirkungen reduziert**.

Indikationen:

- Gutartige pigmentierte Läsionen in der Epidermis (Sommersprossen, Café-au-lait-Flecken, Lentigines, Altersflecken).
- Gutartige dermale pigmentierte Läsionen (Ota-Naevus, PIH, Becker-Naevus, Melasma).
- Tattoo-Farben (Schwarz, Blau, Grün, Gelb, Rot).
- Atrophische und hypertrophische Narben (Akne-Narben, Stretch-marks).
- Photo-Verjüngung (ungleichmäßiger Hautton, Textur der Haut, erweiterte Poren, feine Falten).



1. Laser
250
Pikosekunden



Laserstrahl



Zerstörung



Zerstörung



Entfernung von Pigmente

 **FRITSCH Medical**
Die Dermatologie ist unsere Spezialität!

www.fritsch-medical.fr

PICOALEX

Picosecond 755nm - Laser Alexandrite

Für gutartige pigmentierte Läsionen, Tattooentfernung, Narben und Fotoverjüngung

PICOALEX mit hoher Spitzenleistung und ultrakurzen Impulsen bietet mehr photomechanische und weniger photothermische Effekte auf blaue, grüne und violette Tinte und unerwünschte Pigmente und sorgt so für eine effektive und sichere Behandlung.

PICOALEX verwendet das neue MLA-Handstück (Micro Lens Array), das die Textur der Haut wirksam verbessert. Hautbild, den Teint, feine Linien und vergrößerte Poren verbessert.

MLA erzeugt einen laserinduzierten optischen Bruch (LIOB), der die Energie auf das Ziel überträgt und gleichzeitig unter Schonung der Hornschicht und der Basalmembran, was zu einer effektiven Regeneration führt. von Kollagen mit minimaler Ausfallzeit führt.

Indikationen:

- **Nicht bösartige pigmentierte Läsionen des Epidermis**
(Sommersprossen, café-au-lait, Lentigines, Altersflecken).
- **Nicht bösartige pigmentierte Läsionen der Dermis**
(Ota-Naevus, PIH, Becker Naevus, Melasma).
- **Tattoo-Tinten aller Farben**
- **Atrophierte oder Hypertrophierte Narben**
(Akne-Narben, Stretch marks).
- **Photorejuvenation**
(Ungleichmässiger Hautton, Hauttextur, erweiterte Poren, feine Falten).



LASERS

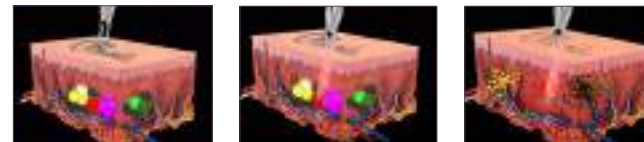
PICO CARE 450

Picosecond Nd:YAG Laser 1064nm & 532nm + 595nm, 660nm

PICO CARE 450 ein Nd:YAG Picosecond Laser

PICO CARE 450 erzeugt eine bessere photomechanische Wirkung auf das Pigment-Chromophor oder auf die Tintenpartikel von Tattoos - mit weniger thermischen Effekten auf das umliegende Hautgewebe!

Seine hohe Spitzenleistung und seine ultrakurzen Pulse (1000-mal kürzer als die herkömmlichen Nanosekundenlaser), zerlegen die Partikel in sehr kleine Elemente.



Indikationen:

- **Nicht bösartige pigmentierte Läsionen des Epidermis**
(Sommersprossen, café-au-lait, Lentigines, Altersflecken).
- **Nicht bösartige pigmentierte Läsionen der Dermis**
(Ota-Naevus, PIH, Becker Naevus, Melasma).
- **Tattoo-Tinten aller Farben**
(Schwarz, Blau, Grün, Gelb, Rot).
- **Atrophierte oder Hypertrophierte Narben**
(Akne-Narben, Stretch marks).
- **Photorejuvenation**
(Ungleichmässiger Hautton, Hauttextur, erweiterte Poren, feine Falten).



Lavieen

LASERS

1927nm Thulium Fractional Laser

LAVIEEN ist der Gold Standard der non-ablativen Fractional Laser für Resurfacing und Hautverjüngung



Roller Tip



Indikationen:

- Gutartige, pigmentierte Läsionen der Epidermis und der Basalzone
- Erweiterte Poren
- Akne-Narben
- kleine Falten
- Ungleichmässiger Hautton oder Textur
- Haarausfall



Tightan

HIFU

(H.I.F.U.) High Intensity Focused Ultrasound

Die HIFU-Wellen von TIGHTAN realisieren ein Lifting des Gesichtes, reduzieren die Falten und straffen die Haut. Falten, Poren und Hautstruktur werden deutlich verbessert.

2 HANDSTÜCKE

2 Handstücke, die die Verwendung von 2 verschiedenen Kartuschen (ohne Austausch) während der Behandlung ermöglichen.

5 KARTUSCHEN ZUR

BEHANDLUNG:

1,5 mm, 3,0 mm,
4,5 mm, 6,0 mm
9,0 mm

Indikationen:

- Gesicht und Hals
- Augenbrauen
- Wangen
- Submentaler Bereich
- Nasolabialfalte
- Feine Fältchen
- Periorbitales Lifting
- Unterarm
- Bauch
- Oberschenkel



Oligio

RadioFrequenz

OLIGIO, ein vollendetes Radio-Frequenz Gerät

Anti-Age und Hautstraffung

VERSCHIEDENE BETRIEBSMODI MIT OLIGIO:

AUTOMATIK MODUS: Die Energie wird kontinuierlich mit einem einzigen Knopfdruck abgegeben, was Aufwand und Therapiezeit deutlich reduziert.

ZWEIFACH - MODUS: Mit 2 Schüssen milder Energie pro Minute ist der Schmerz reduziert und die Effizienz optimiert.

EINFACH - MODUS: Für jede Zone kann eine effiziente und sichere Therapie mit der besten Energie ausgewählt werden.

SCHMERZLOS

Intelligentes Kühlungssystem

Kühlungs-Gas kontrolliert die Temperatur während der Therapie, schützt die Epidermis und leitet die Energie in tiefere Zonen der Haut, sodass durch die Hitze verursachte Nebeneffekte wie z.B. Verbrennungen nicht aufkommen können.

Indikationen:

Lifting und Hautstraffung:

- Hautlaxheit und schlaffe Wangen
- Hautstraffung
- Gesicht und Körper - Remodeling

Hautverjüngung:

- Neo-Kollagenese und Kollagen-remodeling
- Hautton und Textur - Unregelmäßigkeiten
- Erweiterte Poren

Falten-Reduzierung:

- Feine Falten
- Nasolabial-Falten
- Periorbitale Falten
- Hals-Falten



CLATUU™

CRYOLIPOLYSE

« CLATUU » von CLASSYS, ist ein innovatives Cryolipolyse-Gerät mit 2 gleichzeitig funktionierenden Handstücken zur schnellen Reduzierung lokalisierten Fettvolumens - ohne Schmerzen.

Schnelle Reduzierung unschönen Fettvolumen

- 2 Handstücke funktionieren gleichzeitig und behandeln 2 Körperteile in derselben Zeit
- Flache oder Halbrunde Handstücke je nach Körperform
- Kühlung bis -9°C
- Die Temperatur bleibt stabil während der ganzen Behandlung (Doppeltes Kühlungssystem)
- 360° Kühlung rund um das Handstück
- Keine Consumables
- Medical CE Markierung





LONGIDERM Cosmeceuticals

sind Hautpflegeprodukte mit hoher Konzentration an aktiven Inhalten, deren Eigenschaften wissenschaftlich und klinisch geprüft sind.

**Effektiv gegen Hautalterung und Akne.
Optimiert die Hydratation der Haut.**

LONGIPEEL

Oberflächiges Peeling in der Dermatologie mittels veränderter



GLYCOLIC ACID

GLYC-AHA
20%, 35% & 50%

MANDELIQUE ACID

MAND-AHA
30%, 40% & 50%

SALICYLIC ACID

LIPO-HA
5%, 10% & 15%



FRITSCH Medical

Die Dermatologie ist unsere Spezialität!

Sollten Sie mehr information wünschen

>> Kontaktieren Sie uns <<

Als Elsässer sprechen wir auch Deutsch!

per Tel.: **+33 (0)3 88 91 47 70**

per E-Mail: **contact@fritsch-medical.fr**

In Deutschland :

Peter SAALMANN

Tel.: **+49 (0) 5221 / 12 77 125**

e-mail: **info@dermasaal.de**

Noch mehr Produkte finden Sie
auf unserer Internet-Seite

www fritsch-medical.fr